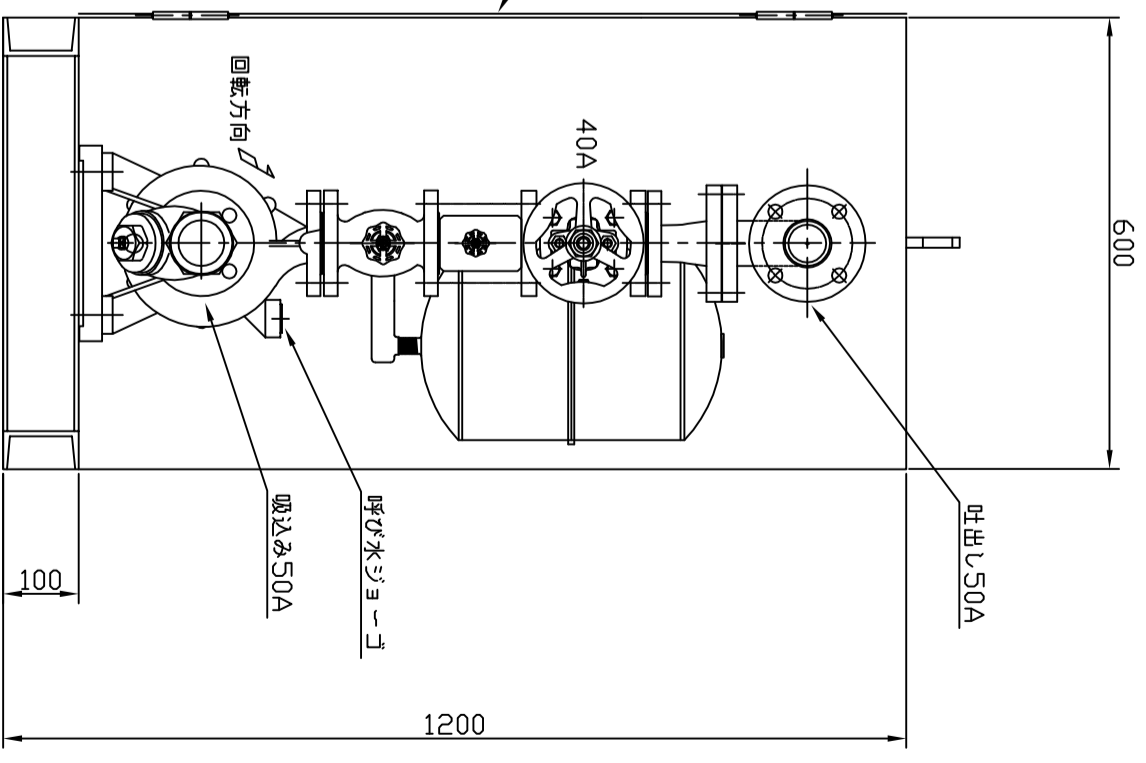
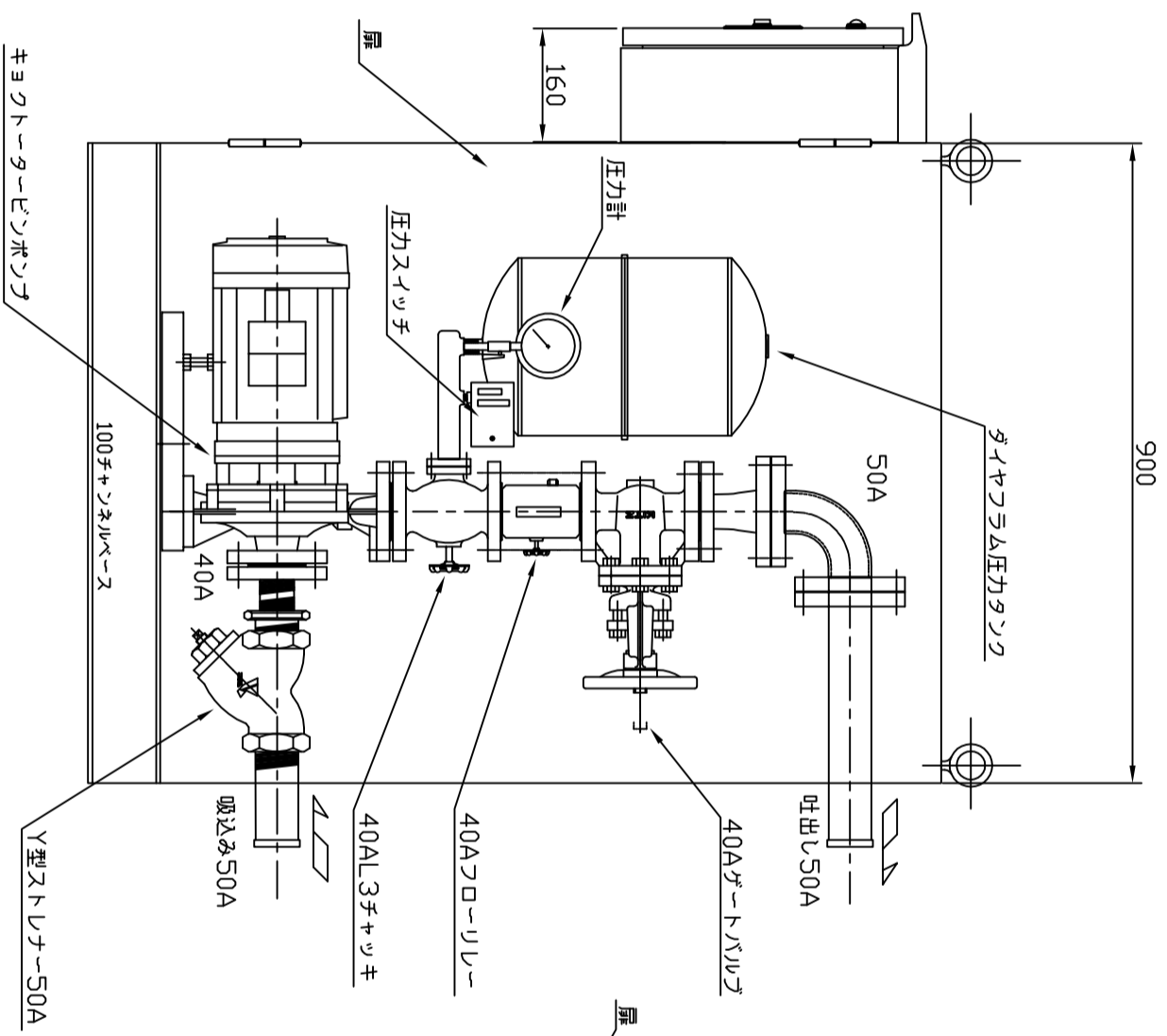
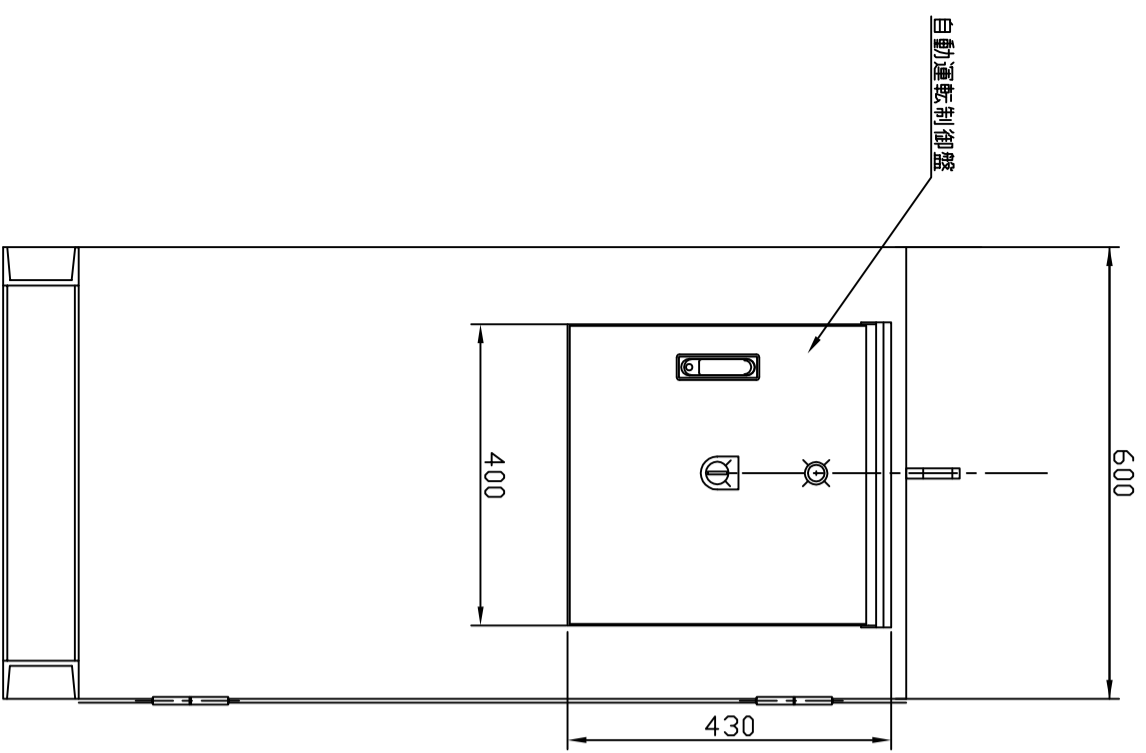


キョクトウ3.7kWリルオート自動給水ユニットポンプ



| | | | | | |
|-------|------------------------|------|----------------------------|--------|----------|
| 形式 | LAT3-SJM2-40X40M63.7TA | | | モートル形式 | SF-JR |
| メーカー名 | (株) テラルキョクトウ | | | 出力 | 3.7 (kW) |
| 吸込み口径 | 40 (mm) | 吐出し量 | 0.27 (m ³ /min) | 周波数 | 60 (Hz) |
| 吐出し口径 | 40 (mm) | 全揚程 | 47 (m) | 極数 | 2 (P) |
| 段数 | 1 | 回転数 | 3600 (min) | 電圧 | 200 (V) |
| 概算重量 | 150 (kg) | | | 電流 | 13.6 (A) |

| | | | |
|-----------------------|-----------------------|-----|---------|
| 御注文主 | 殿 | | |
| 工事名称 | | | |
| 縮尺 | 1/10 | 年月日 | 平成16年8月 |
| 図面名称 | キョクトウリルオート自動給水ユニットポンプ | | |
| (株) 有沢製作所 富山市中富居17-31 | | | |